

CORTABITARTE

www.SORIA.COM

VIVIENDA PREFABRICADA

MODULAR TRADICIONAL

PARTICULAR PROFESIONAL



MODELO PROPIO
SORIA

DESDE
37.500€
IVA no incluido

VIVIENDA PREFABRICADA DE **44m²**
CON DOS DOMITORIOS, BAÑO Y
SALÓN-COCINA EN CONCEPTO ABIERTO
PORCHE DE **12m²**



www.CORTABITARTEsoria.COM/Modelos/SORIA

ESTRUCTURA (METÁLICA) ①

Suelo entramado metálico en perfil 80x40x2mm y 60x40x2mm sobre vigas longitudinales IPN 140

Divisiones interiores con cuadrado metálico 30x30x1,5mm

Fachadas entramado metálico en perfil 60x60x2mm

Cubierta entramado metálico en perfil 80x40x2mm

La estructura metálica está protegida con pintura antioxidante aplicada con máquina electrostática

TERMINACIONES EXTERIORES

Fachadas en madera tratada o tablero de cemento de 20 mm de espesor protegido y pintado en liso, con posibilidad de forrado en piedra total o parcialmente

Ventanas de aluminio con rotura de puente térmico en color (madera) con cristal doble 4-14-6, con persiana y con posibilidad de contraventanas

Puerta principal exterior de aluminio en color (madera)

Tejado en teja cerámica o de hormigón

Columnas porche con estructura metálica forradas en tapa de madera



CUBIERTA

Inclinada a dos aguas, con colocación de lámina impermeabilizante y de doble rastrelado sobre estructura metálica encima del aislamiento

Pendiente adecuada para la evacuación de aguas, con posibilidad de canalón visto al exterior

2 Chimeneas formadas y con su estructura auxiliar (gorrete)

AISLAMIENTO ①

Suelos mediante poliuretano expandido de dos componentes, densidad 33 Kg/y y 60mm de espesor

Divisiones interiores con cuadrado metálico 30x30x1,5mm

Fachadas mediante celulosa insuflada (reciclable y ecológico) con densidad de 60kg/m³ aplicada en cámaras de mínimo 10cm de espesor conseguidas por la colocación de rastrel interior, con rotura de puente térmico y acústico

Cubierta mediante poliuretano estrusionado de 110mm de espesor (80mm rígido y 30mm continuo)

TERMINACIONES INTERIORES

Suelo de gres o madera laminada tipo marca "Pergo" sobre tablero de cemento de 20mm de espesor

Paredes cocina y baño en gres o DM liso y pintado sobre tablero hidrófugo de 19mm de espesor y en zonas húmedas (frente cocina y ducha) sobre tablero de cemento de 20 mm de espesor

Resto paredes en madera de pino lijada y barnizada o DM liso (posibilidad de mecanizado) y pintado

Puertas interiores de madera barnizada o lacada

Techos inclinados de madera de pino lijada y barnizada o DM liso (posibilidad de mecanizado)



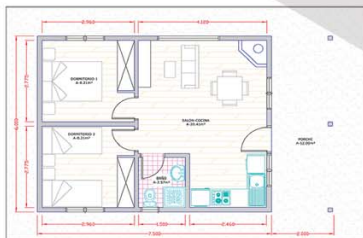
DIMENSIONES

Largo 7,30m Ancho 6,00m Alto 3,30m

Altura útil interior desde 2,10m

Construidos 44m² Útiles 38m² Porche 12m²

Peso del conjunto ±19tn sin mobiliario



CORTABITARTE

www.SORIA.COM

VIVIENDA PREFABRICADA

MODULAR TRADICIONAL

PARTICULAR PROFESIONAL



Polígono Industrial LAS CASAS · Calle D · Parcela 22C
42.005 Soria · ESPAÑA

contacto@CORTABITARTEsoria.COM

+34 975.221.712

INSTALACIÓN ELÉCTRICA

Instalación completa, entre los tabiques sobre tubo aislante de varias medidas, con líneas independientes de alumbrado, lavadora y lavavajillas, horno y placa, enchufes cocina y enchufes otros usos. Con sus correspondientes magnetotérmicos marca "Medex" según reglamento de baja tensión

Mecanismos color blanco, marca "Eunea-Merlin Guerin" o equivalente

Toma de TV en salón y habitación principal. Preinstalación de cableado de antena

INSTALACIÓN FONTANERÍA

Tuberías de polietileno reticulado según normas de la Delegación Territorial de Industria y Energía

Salidas de conexiones al exterior mediante tuberías de PVC de diámetro entre 40mm y 110mm

Sanitarios de baños modelo "GAP" o equivalente.

Griferías monomando "Victoria plus" de la casa "Roca" o equivalente

Bañera o plato de ducha

LOGÍSTICA

División en 2 módulos, realizado para su posterior unión en terreno

Carga/Descarga con grúa mediante suelo reforzado con pasos

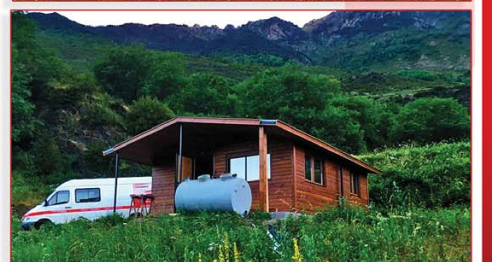
Nivelación mediante vigas de suelo sobre plataforma final



① "GALVANIZADO" - por expresa indicación de nuestro departamento técnico y de conformidad con el CTE vigente, la "sobre-protección" mediante recubrimiento de zinc de la estructura metálica del chasis, no procede aplicarla en este proyecto, dada la no existencia de un ambiente corrosivo y el no contacto del metal con el aire. Contrarrestar además el aumento de ligereza que provocaría su uso (a considerar positivamente en otros proyectos) generaría un coste innecesario, amén de otras consecuencias estructurales no deseadas en nuestro tipo de construcción habitual y de este proyecto

① "DOBLE-AISLAMIENTO" - por expresa indicación de nuestro departamento técnico y en conformidad con el CTE vigente, el "sobre-aislamiento" mediante una segunda capa de aislamiento y tablero exterior, no procede aplicarlo en este proyecto, dada la redundancia de su efecto para nuestro sistema de construcción modular, que ya está debidamente dimensionado para las condiciones específicas del proyecto, generando además su aplicación un coste innecesario. A modo Informativo, este sistema es especialmente recomendado para proyectos de rehabilitación

PROYECTOS EJECUTADOS



©2018 by VIPSORIA, S.L. - P.I. LAS CASAS, C/ D. PARC. ZC. 42.005 SORIA - INSC. EN REG. MERC. SORIA. TOMO 205, LIBRO 154, FOLIO 64, HOJA SO-3803 - CIF B4221446